

Montag, 26. Februar 2024



Tagesgericht Zucchini-Suppe (G)
Chicken Nuggets (A,A1,C) | Tomaten-Sauce (G)
Gurken-Salat (I) | Muschel-Nudeln (A,A1,C)
Frisches Obst



Vegetarisch Zucchini-Suppe (G)
Gekochter Milchreis mit hausgemachter
Waldbeeren-Sauce (G)
Frisches Obst

Dienstag, 27. Februar 2024



Tagesgericht Sellerie-Suppe (G,I)
Grobe Bratwurst (5) | Braten-Sauce (A,A1)
Rahm-Kohlrabi (A,G) | Salzkartoffeln
Natur-Joghurt mit Honig (G)



Vegetarisch Sellerie-Suppe (G,I)
Maultaschen-Pfanne mit Paprika, Brokkoli, Möhren
und Brechbohnen | Kräuter-Sauce (A,A1,G)
Natur-Joghurt mit Honig (G)

Mittwoch, 28. Februar 2024



Tagesgericht Kürbis-Suppe (G)
Vollkorn-Nudeln (A,A1) | Gemüse-Bolognese
Tomaten-Sauce (I,G) | Blattsalate (G) | Obst



Vegetarisch Kürbis-Suppe (G)
Kartoffel-Auflauf mit Kräuter-Rührei (A,A1,C,G)
Bunte Blattsalate mit Dressing (G) | Dip (G) | Obst

Donnerstag, 29. Februar 2024

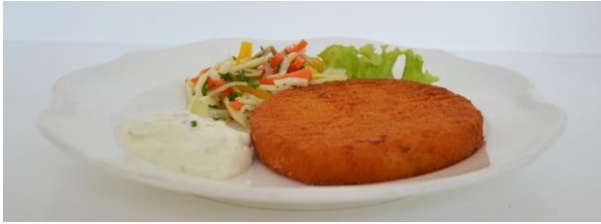


Tagesgericht Chinesische-Suppe (I,A)
Hähnchenragout mit Paprikastreifen (A,A1,G)
Brokkoli | Salzkartoffeln
Vanille-Pudding (G)



Vegetarisch Chinesische-Suppe (I,A)
Sauerkraut-Schupfnudeln (A,A1,C)
Rote Paprika | Ajvar-Dip (G)
Vanille-Pudding (G)

Freitag, 1. März 2024



Tagesgericht Waldpilz-Suppe (G)
Karotten-Sesam Schnitzel (A,A1,C,I,K)
Mix-Salat (J) | Thymian-Kartoffeln
Orangen-Creme (G)



Vegetarisch Waldpilz-Suppe (G)
Tortellini gefüllt mit Käse (A,A1,C) | Blattspinat
Käse-Sauce (G) | Möhren-Salat
Orangen-Creme (G)

Samstag, 2. März 2024



Tagesgericht Hackfleisch Eintopf mit Kidneybohnen, Mais und Tomaten | Käse-Brötchen (A,A1,G) | Frischer Obst-Salat



Vegetarisch Ratatouille Gemüse überbacken mit Mozzarella (G) | Spinat-Nudeln (A,A1,C)
Frischer Obst-Salat

Sonntag, 3. März 2024



Tagesgericht Rinderkraftbrühe (4,A,A1,C)
Rindergulasch in Malzbier Sauce (A,A1,I)
Erbsen-Gemüse | Salzkartoffeln
Stracciatella-Creme (G)



Vegetarisch
Paprika-Zucchini Lasagne (G,A,A1)
Gemüse-Sauce (G) | Bunter Salat
Stracciatella-Creme (G)

Cafeteria im Haus Bethlehem

Stiepenweg 70
34414 Warburg
Telefon 05641 93 661
Herzlich willkommen!

Öffnungszeiten der Cafeteria Montag und Dienstag von 8.00 bis 14.30 Uhr
Mittwoch von 8.00 bis 17.00 Uhr | Donnerstag von 8.00 bis 14.30 Uhr
Freitag von 8.00 bis 14.00 Uhr | Samstag von 11.00 bis 13.30 Uhr
Sonntag von 11.00 bis 17.00 Uhr | **Frühstück wochentags** von 8.00 bis 10.30 Uhr
Mittagstisch von 11.30 bis 13.30 Uhr
Durch das saisonale, frische Angebot kann es kurzfristig zu Abweichungen kommen. Mittwochs ist Waffeltag.

Zusatzstoffe

- 1) mit Farbstoff
- 2) mit Konservierungsstoff
- 3) mit Antioxidationsmittel
- 4) mit Geschmacksverstärker
- 5) mit Phosphat 6) mit Süßungsmittel
- 7) Nitritpökelsalz

Allergene

- A) Glutenhaltiges Getreide A1) Weizen, A2) Roggen A3) Gerste A4) Hafer
B) Krebstiere C) Eier D) Fisch E) Erdnuss F) Soja G) Milch/Lactose H) Schalenfrüchte
I) Sellerie J) Senf K) Sesamsamen L) Schwefeldioxid/Sulfite M) Lupinen
N) Weichtiere